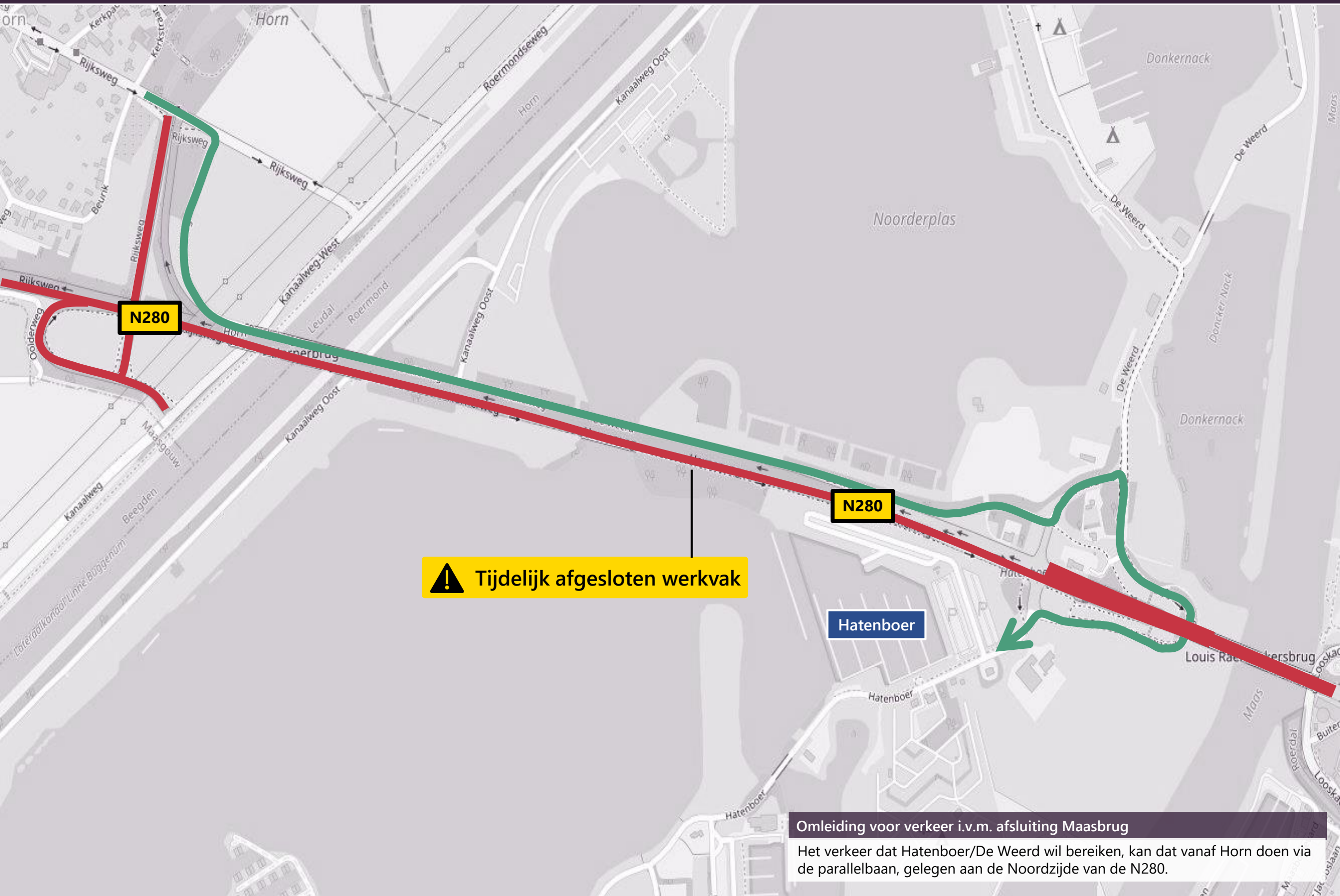


Omleiding voor verkeer i.v.m. afsluiting Maasbrug – bestemming Hatenboer/De Weerd

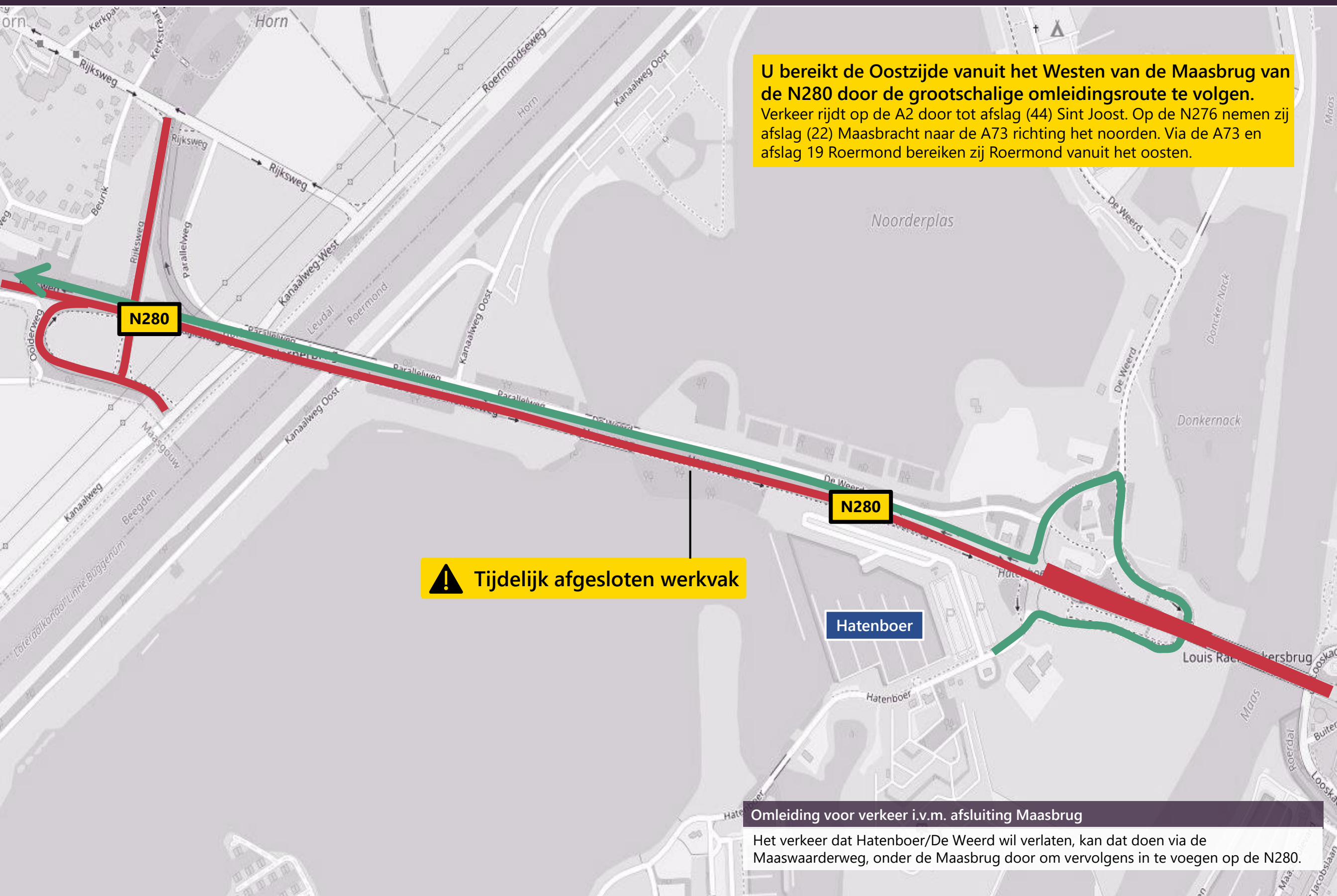
Week 33 – vrijdag 14 augustus 19:00 uur t/m maandag 17 augustus 06:00 uur



Omleiding voor verkeer i.v.m. afsluiting Maasbrug
Het verkeer dat Hatenboer/De Weerd wil bereiken, kan dat vanaf Horn doen via de parallelbaan, gelegen aan de Noordzijde van de N280.

Omleiding voor verkeer i.v.m. afsluiting Maasbrug – bestemming Weert/A2

Week 33 – vrijdag 14 augustus 19:00 uur t/m maandag 17 augustus 06:00 uur



U bereikt de Oostzijde vanuit het Westen van de Maasbrug van de N280 door de grootschalige omleidingsroute te volgen.
Verkeer rijdt op de A2 door tot afslag (44) Sint Joost. Op de N276 nemen zij afslag (22) Maasbracht naar de A73 richting het noorden. Via de A73 en afslag 19 Roermond bereiken zij Roermond vanuit het oosten.

⚠ Tijdelijk afgesloten werkvak

N280

Hatenboer

Omleiding voor verkeer i.v.m. afsluiting Maasbrug
Het verkeer dat Hatendoer/De Weerd wil verlaten, kan dat doen via de Maaswaardeweg, onder de Maasbrug door om vervolgens in te voegen op de N280.

Omleiding voor verkeer i.v.m. afsluiting Maasbrug

Week 33 – vrijdag 14 augustus 19:00 uur t/m maandag 17 augustus 06:00 uur

