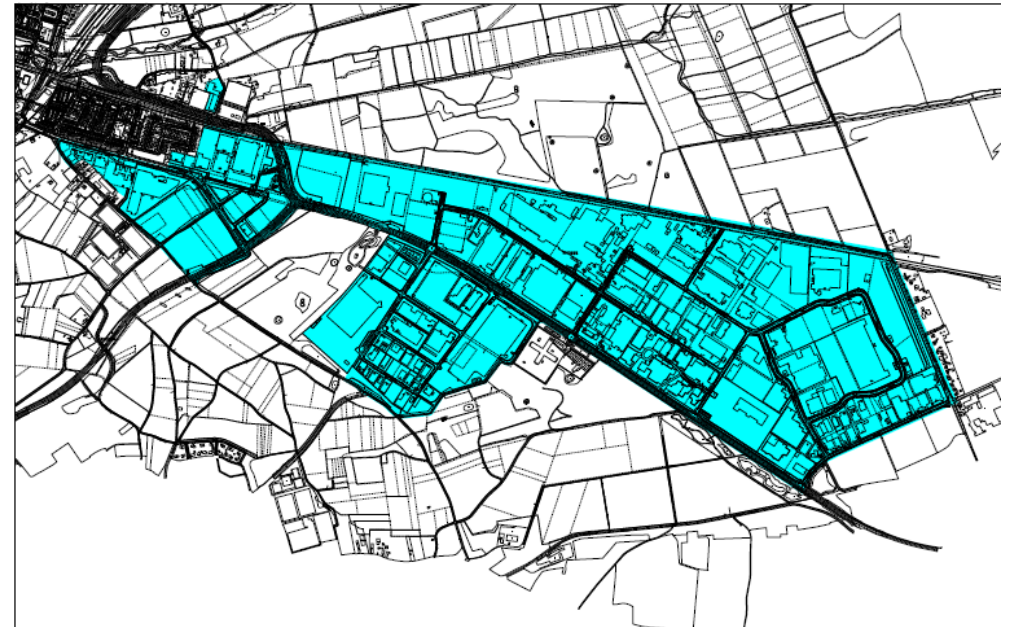




**Parkmanagement Midden-Limburg**



# Kennismaking burgemeester dd 19 juni 2024

Kentallen Roerstreek

~200 bedrijven (108 via Bsgw)

~199 ha

~4.000 werknemers

(30% HBO, 50% MBO, 20% LBO)

~ achter Chemelot, tweede grootste bedrijventerrein voor industrie

~milieucategorie 2 tot en met 5

~ €60.000/jaar inkomsten BIZ

Vooraanstaande bedrijven, zoals bv:

Baggerman, Erikson, Peters Rubber

Cummings

Euramax

Holbox

Kersten Hulpmiddelen

Koma/Polytech

Rockwool

Schmitz Foam

Sekisui fabrieken

Simons Vleeswaren

UPS

# organisatiestructuur

- In gemeente Roermond vijf BIZ'en:
  - Merum
  - Roerstreek
  - Stadsrand Noord
  - Swalmen
  - Willem-Alexander
- Doel: collectieve belangenbehartiging van ondernemers op bedrijventerrein
- Overkoepelende stichting: Stichting Parkmanagement Midden-Limburg (Stichting PML)
- Ondersteuning door Parkmanagement BV (100% dochter van LWV)

# BIZ bestuur Roerstreek Roermond/Roerdalen

- Voorzitter: Hubert Neelen
- Penningmeester: Max Camp
- Bestuursleden:
  - Jos Dumoulin
  - Maurice Hermans
  - Harald Jacobs

## Actieve werkgroepen:

- Arbeidsmarkt
- Mobiliteit en Bereikbaarheid
- Veiligheid
- Duurzaamheid & Circulariteit

# Toporeis 1968-2004



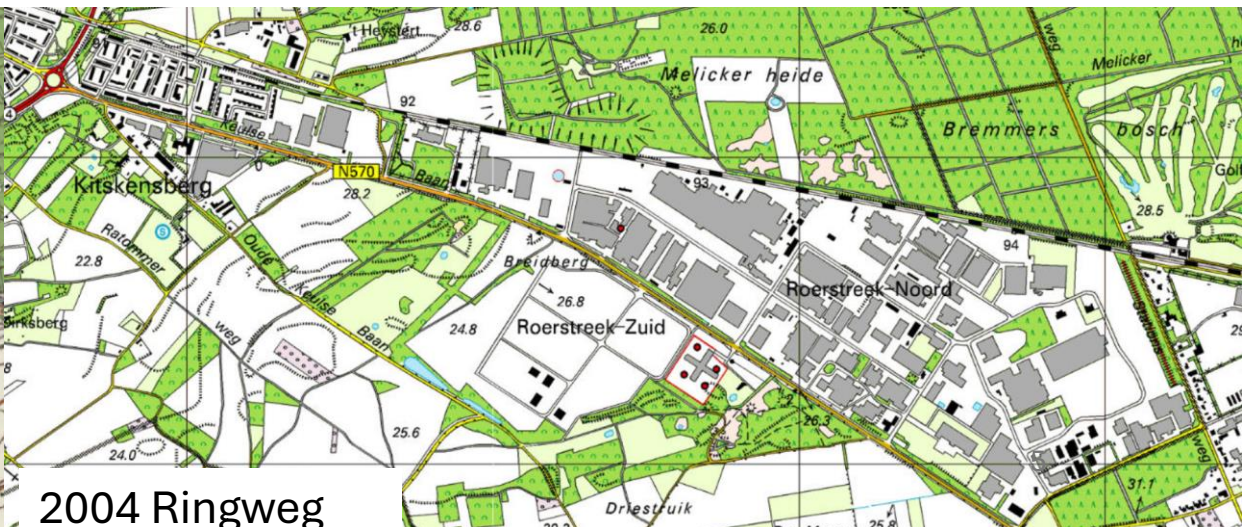
1968 eerste vermelding fabrieken



1979 uitbreiding Roerstreok Oost

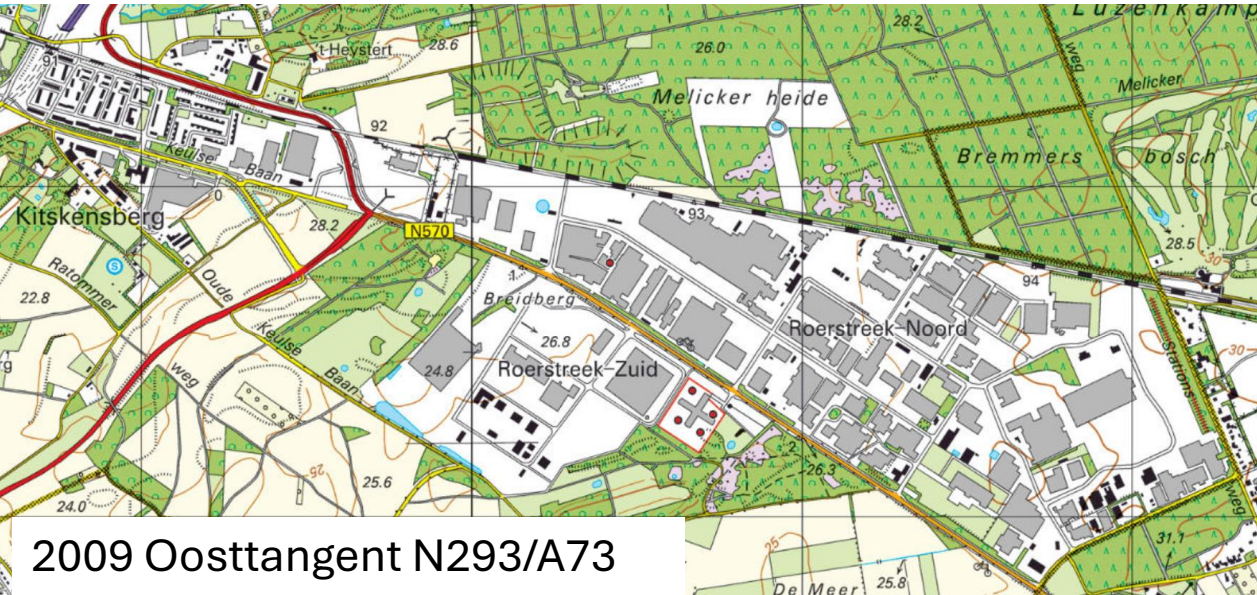


1988 Uitbreiding Bandweg

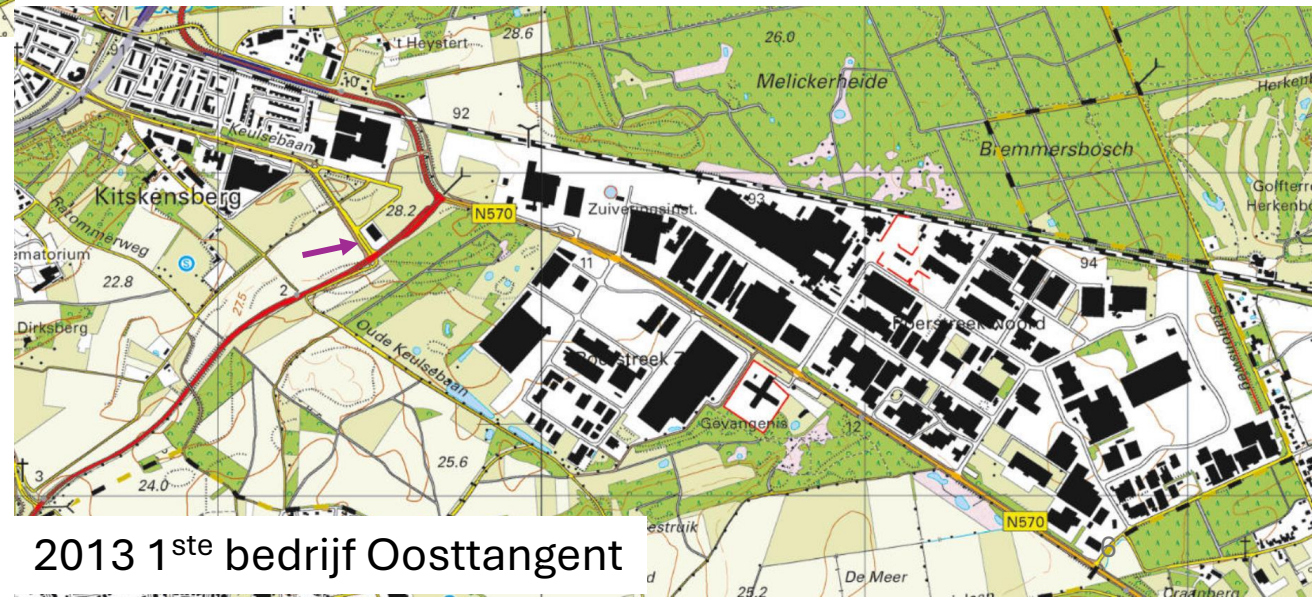


2004 Ringweg

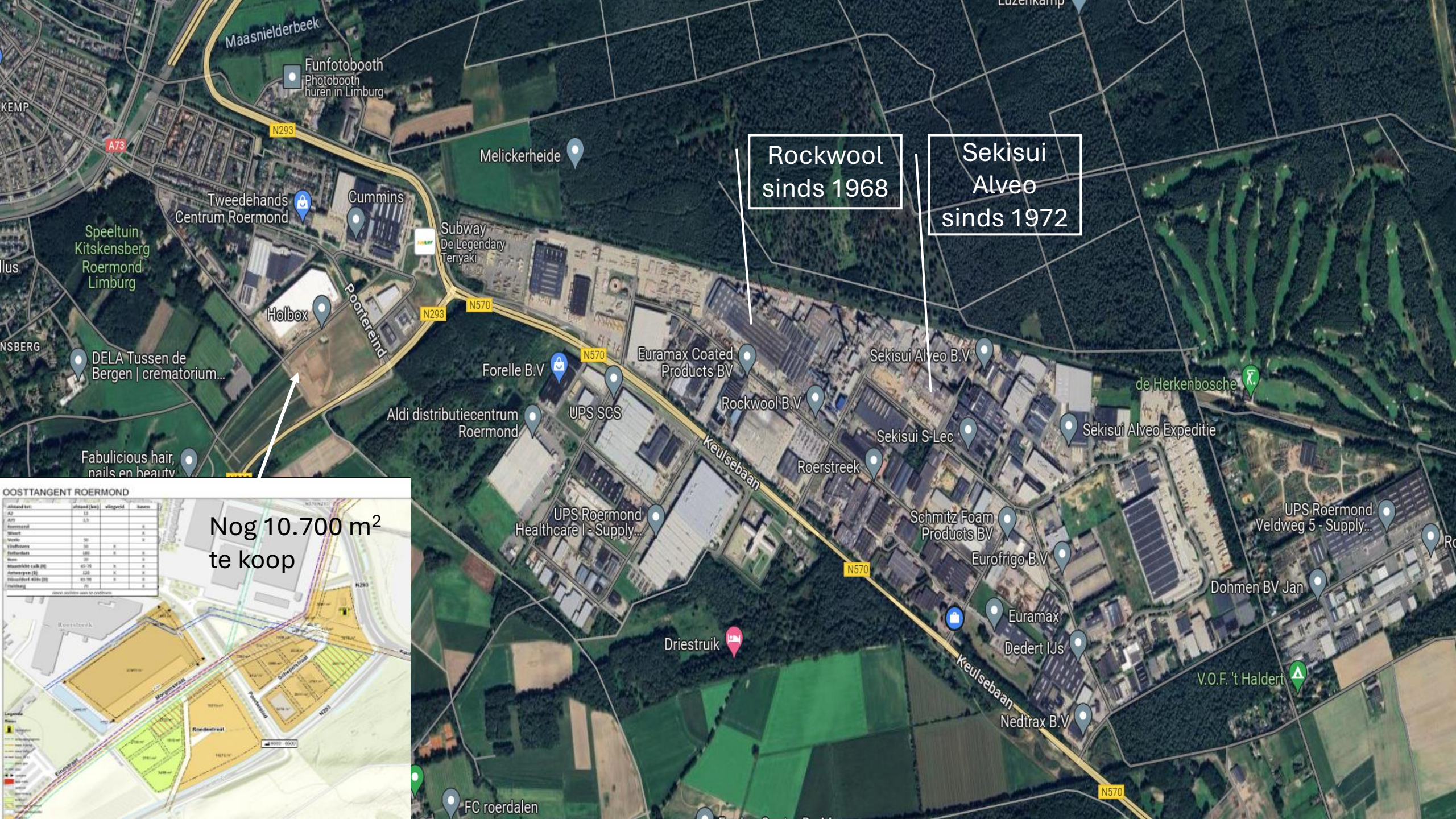
# Toporeis 2009 - heden



2009 Oosttangente N293/A73



2013 1<sup>ste</sup> bedrijf Oosttangente



Rockwool  
sinds 1968

Sekisui  
Alveo  
sinds 1972

**OOSTTANGENT ROERMOND**

| Afstand tot:      | afstand (km) | afstand (mi) | toegang |
|-------------------|--------------|--------------|---------|
| A73               | 3,3          | 2,1          | ↖       |
| N293              | 0,5          | 0,3          | ↖       |
| N570              | 0,2          | 0,1          | ↖       |
| Keulsebaan        | 1,8          | 1,1          | ↖       |
| Roerstraat        | 0,1          | 0,1          | ↖       |
| Keulsebaan (N570) | 40-70        | 25-45        | ↖       |
| Keulsebaan (N570) | 1,2          | 0,8          | ↖       |
| Keulsebaan (N570) | 80-100       | 50-65        | ↖       |
| Keulsebaan        | 0,1          | 0,1          | ↖       |

**Nog 10.700 m<sup>2</sup> te koop**

The site plan shows a grid of plots along the Keulsebaan (N570) and Roerstraat. The plots are color-coded: yellow for plots available for sale, green for plots already sold, and grey for other plots. The map includes a legend and a scale bar.

# Themas Actieplan BIZ

## Bereikbaarheid (onderhoud)

- Parkeerfaciliteiten
- Onderhoudswerkzaamheden
- Verkeersplan (toekomst)
- Onderhoud ism gemeente
- Realisatie glasnetwerk 2019

[Tennet investeert 160 miljard euro, maar vol stroomnet blijft ...](#)

WEB 13 mrt. 2024 · 'Om een balans te vinden tussen economische efficiëntie, **duurzaamheid** en een hoge beschikbaarheid van het **stroomnet**, zoals onze eindklanten in Nederland en ...

[Netbeheerder Enexis zet alle zeilen bij, maar de wachtrij blijft ...](#)

## Duurzaamheid (ism OML)

- Biodiversiteit (hittestress, wateroverlast)
- Energiezekerheid (energiehubs, verzwaren netwerk, Deltha Rhine Corridor, rol [Enexis](#) )
- Waterzekerheid

Grote zorgen bij drinkwaterbedrijven over sterk vervuilde Maas

17-07-2023 07:00 | [Klimaat en energie](#) | Auteur: [Bart Hettema](#), [Joost Lammers](#)

**Grote zorg over goed drinkwater: 'Straks op de bon? Ik mag hopen van niet'**



# Themas Actieplan BIZ

## Economie

- Arbeid (vergrijzing, te weinig mensen, immigranten)
- Beschikbare huisvesting

## Veiligheid

- KVO met schouwen (brandweer, politie vaak afwezig)
- Mogelijke vestiging coffeeshop nabij milieucategorie 5 bedrijven

# Themas Actieplan BIZ

## **Omgevingswet**

- Faciliteren informatiebijeenkomsten
- Omgevingskwaliteitsnormen
- Omgevingsplan

## **Communicatie**

- Participatie We Are Roermond
- Nieuwsbrieven

## **Organisatie en belangenbehartiging**

- Belangen namens meerdere partijen
- Parkmanagement Midden-Limburg BV geen hoofd en geen parkmanager

# Rol en mogelijkheden BIZ

BIZ kan:

- Signaleren
- Verbinden
- Verbeteren

BIZ kan niet:

- Projectorganisatie zijn

Belangrijk is rolverdeling:

- Gemeente
- Uitvoeringsorganisaties (OML, Keyport, etc)
- BIZ(zen)
- Parkmanagement Midden-Limburg BV